



FILTRE T-WATER® ELIT

Bien pensé, bien fabriqué
Il apporte une réponse simple à la filtration d'eau des piscines

FILTRE POLYESTER

Réalisé en polyester renforcé de fibres de verre stratifié **selon des normes industrielles très exigeantes.**

FACILITÉ D'ENTRETIEN

Le couvercle transparent de **Ø 210 mm** vissé, ou fixé par une série de boulons, selon les versions et le **diffuseur supérieur inclinable** permettent un **large accès pour l'entretien.**

VIDANGE ET PURGEUR

Équipé d'une **vidange basse** pour l'hivernage. Équipé de **purgeurs** (interne/automatique plus purgeur manuel sur couvercle) pour éliminer l'air du filtre.

COMPATIBILITÉ

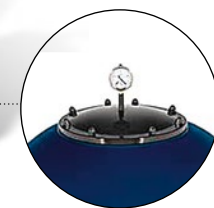
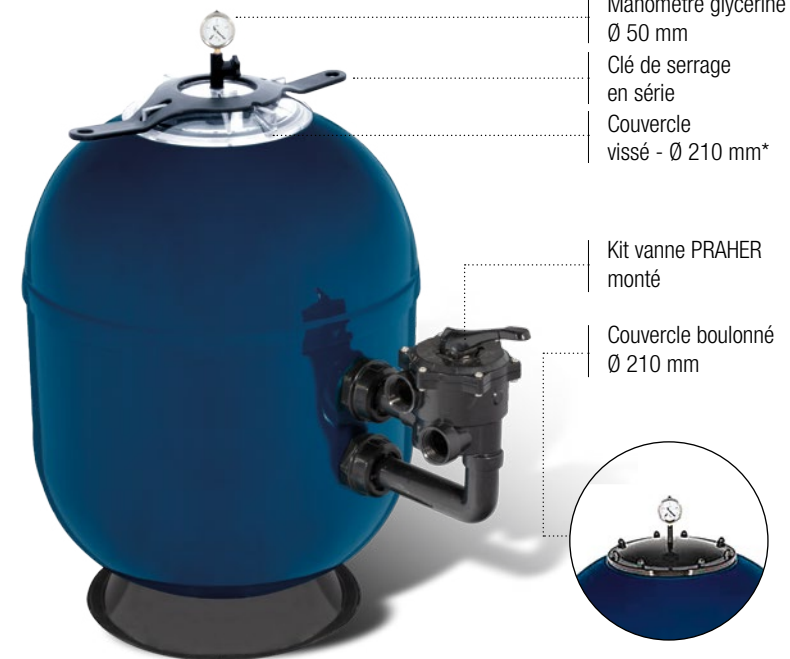
Compatible avec les **média filtrants classiques** (sable et verre) ou les dernières générations de balles filtrantes SILVERLOON.

GARANTIE

Cuve en **polyester garantie 10 ans.**

ACCESSOIRES DE SÉRIE HAUT DE GAMME

Manomètre en inox à glycérine (stabilité de la lecture). Clé de serrage du couvercle en matériau synthétique. Couvercle transparent renforcé avec purge d'air. Crépines internes très résistantes aux produits de traitement.



ACCESSOIRES DE SÉRIE :

Kit vanne PRAHER

Livré monté et prêt à poser.



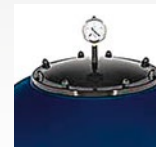
Couvercle vissé

Ø 210 mm.



Couvercle boulonné

Selon version.



Manomètre à bain de glycérine

Plus fiable, plus stable.



Autocollants (en option) pour manomètre à bain de glycérine.



	Débit m³/h	Volume piscine m³	Ø Filtre mm	Ø Vanne	Type de couvercle	Poids de gravier + sable (kg)	Balles filtrantes Silverloon (boîtes)	Avantages particuliers
7 MODÈLES AU CHOIX POUR VOTRE PISCINE	6,3	20 - 30	400	1" 1/2	Vissé	65	1,2	Existe aussi avec vanne TOP : gain de place dans le local technique
	10	35 - 55	510	1" 1/2	Vissé/Boulonné	100	1,5	
	15	50 - 70	620	1" 1/2	Vissé/Boulonné	150	3	Vanne 2" pour hydraulique ++ Ø 680 : passage porte standard
	16	55 - 80	620	2"	Vissé	150	3	
	18	60 - 90	680	2"	Vissé/Boulonné	200	3,5*	
	22	70 - 100	750	2"	Vissé/Boulonné	225	4*	
	32	100 - 140	900	2"	Vissé	325	Nous consulter	

* Silverloon avec maintien du gravier en fond de filtre